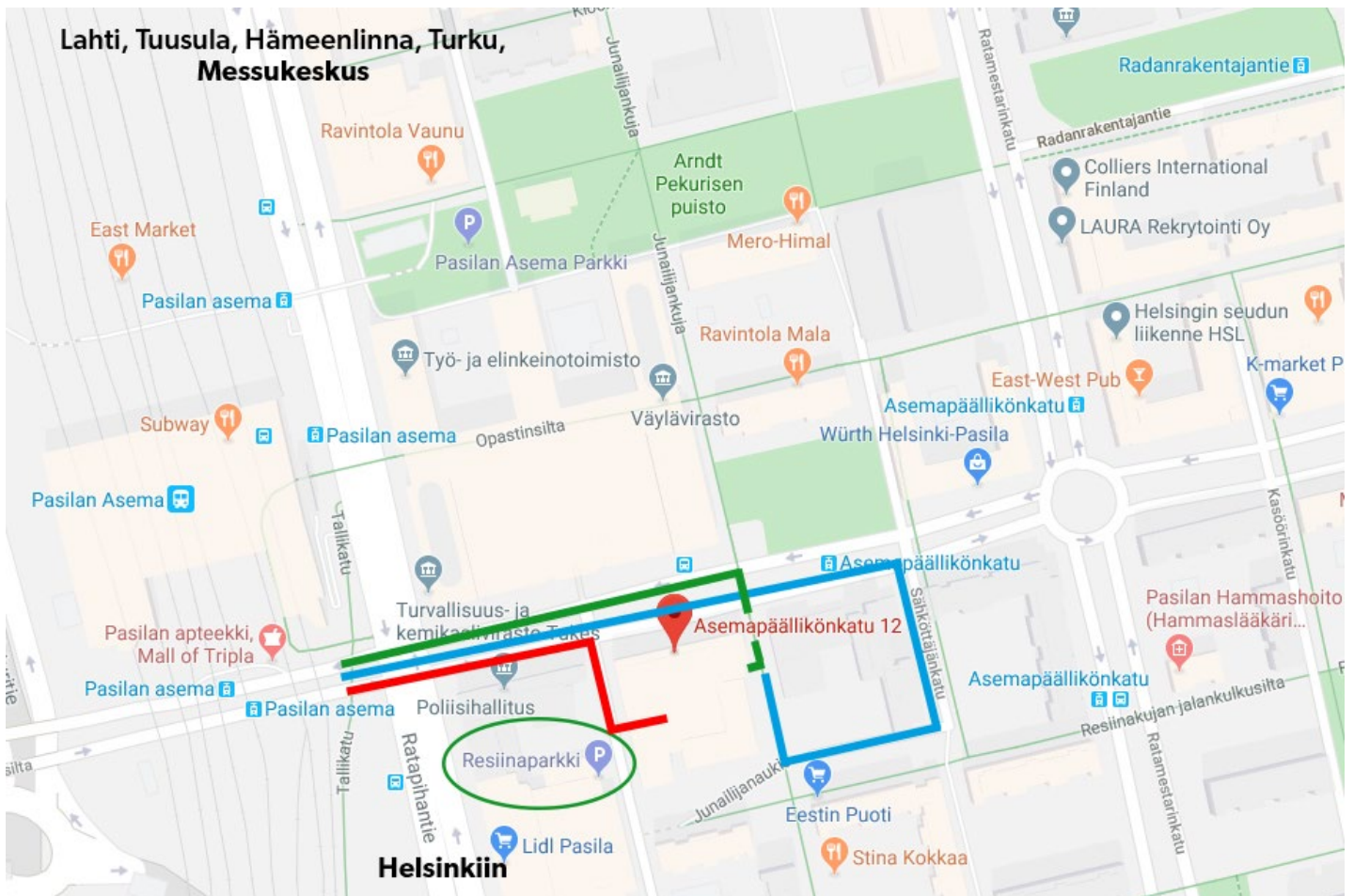


Omakotiliiton toimisto löytyy Pasilasta, muutaman minuutin kävelymatkan päässä Pasilan asemalta.

Asemapäällikönkatu 12 B

(sisäänkäynti Junailijankujan puolelta, Junailijankuja 3:a vastapäätä)

Hissillä kerros **P2**



Vihreä reitti - jalankulkijoille

Pasilan asemalta pääset toimistolle kätevimmin tulemalla ulos Triplan pääovista ulos ja kävelemällä vasemmalle. Käänny oikealle Junailijankujalle ja kävele portaat ylös. Käänny oikealle, missä näet B-portaan sisäänkäynnin. Hissillä alas kerrokseen P2. Hissistä heti oikealla on toimiston lasiovet. Soita ovikelloa!

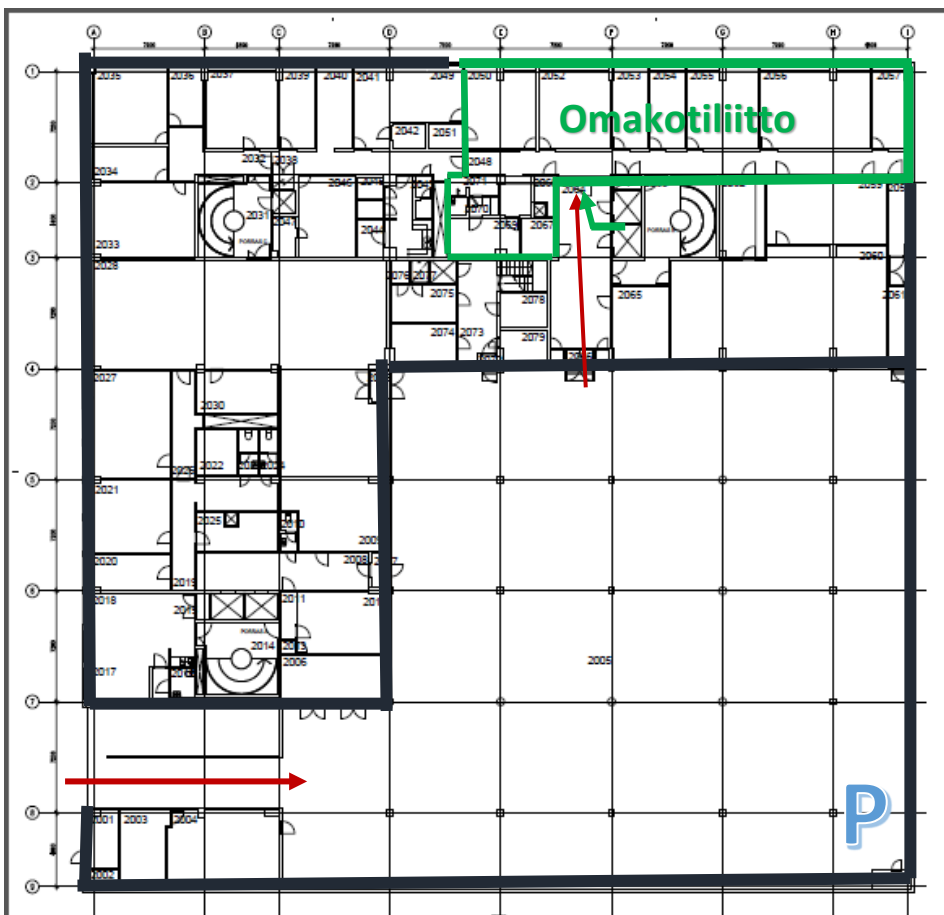
Punainen reitti – autoilijoille

Autolla ajetaan Asemapäällikön kadulta Ratavartijankadulle. Vasemmalla on parkkihallin ovet, joista ramppi ylös parkkihalliin. Parkkihallissa on yksi vieraspaikka oikealla takanurkassa. Mikäli parkki ei ole vapaa, kts. Muu pysäköinti alta. Omakotiliiton toimisto sijaitsee B-portaassa. Soita ovikelloa!

Sininen reitti – korkeille kulkuneuvoille ja tavarakuljetuksille

Aja Asemapäällikön kadulta Sähköttäjänkadulle, joka nousee kävelytasanteelle. Käänny kadun päästä oikealle Junailijanaukiolle. Käänny oikealle Junailijankujalle, josta pääset suoraan yläovien eteen. Tule hissillä kerrokseen P2.

P2-kerroksen pohjapiirustus



Muu pysäköinti

Yleisiä, maksullisia parkkipaikkoja löytyy kadun varrelta. Omakotiliiton parkkihallia vastapäätä Ratavartijankadulla sijaitsee Resiinaparkki (kts. kartta):

<https://pasilanpysakointi.fi/pysakointitilat/p-resiina/>

Lisätietoa Itä-Pasilan pysäköinnistä:

<https://pasilanpysakointi.fi/pysakointitilat-ita/>