



Asikkala

ASIKKALAN KUNTA

Kaavoitus ja rakentaminen



15.8.2020

Kaavoista

Rakentaminen tulee suorittaa asemakaavan, ranta-asemakaava ja oikeusvaikutteisen yleiskaavan mukaan. Näiden lisäksi rakentamista ohjaa oikeusvaikutuksettomat yleiskaavat, maakuntakaava ja rakennusjärjestys.

Kaavat löytyvät netistä kunnan sivuilta www.asikkala.fi paitsi ranta-asemakaavat, jotka jatkossa löytyvät karttapalvelusta.



Asemakaavat

Asemakaavat löytyvät kunnan sivuilta
www.asikkala.fi

- > Asuminen ja tontit
- > Kaavoitus
- > Rambollin karttapalvelu



Ajantasa-asemakaava

Ranta-asemakaavat



Ranta-asemakaavoja 63 kpl

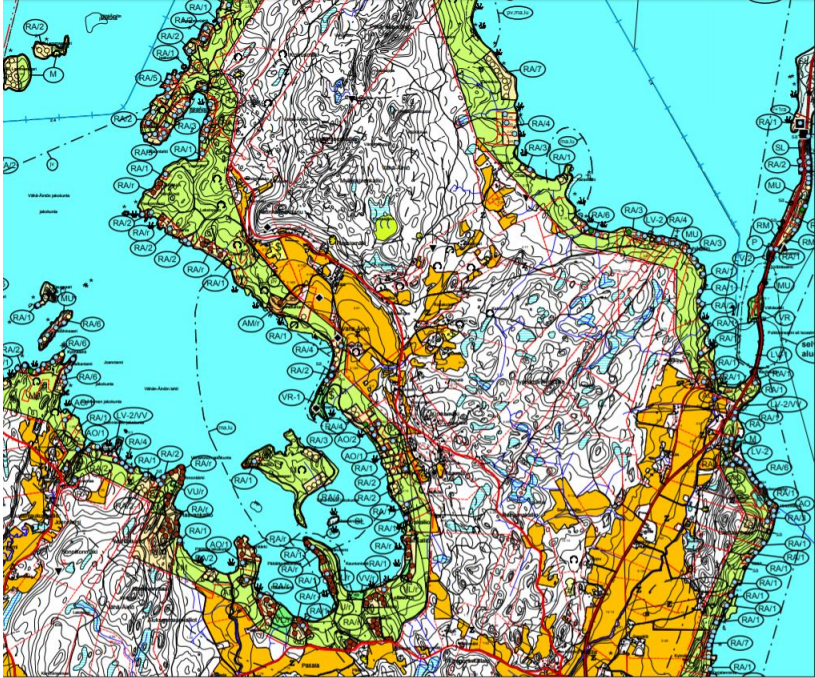


Asikkala

Rantayleiskaavat

Ramboll | Asikkala WebGIS 4.1 | Uusi valillehti | Layout

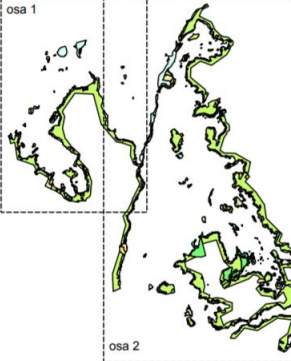
fi/wp-content/uploads/2014/09/pajanteen_osayleiskaava_kaava1.pdf



Vahvistamatta jätetty osa-alue


Kaksiosaisen kaavakartan osa 1(2)

osa 1



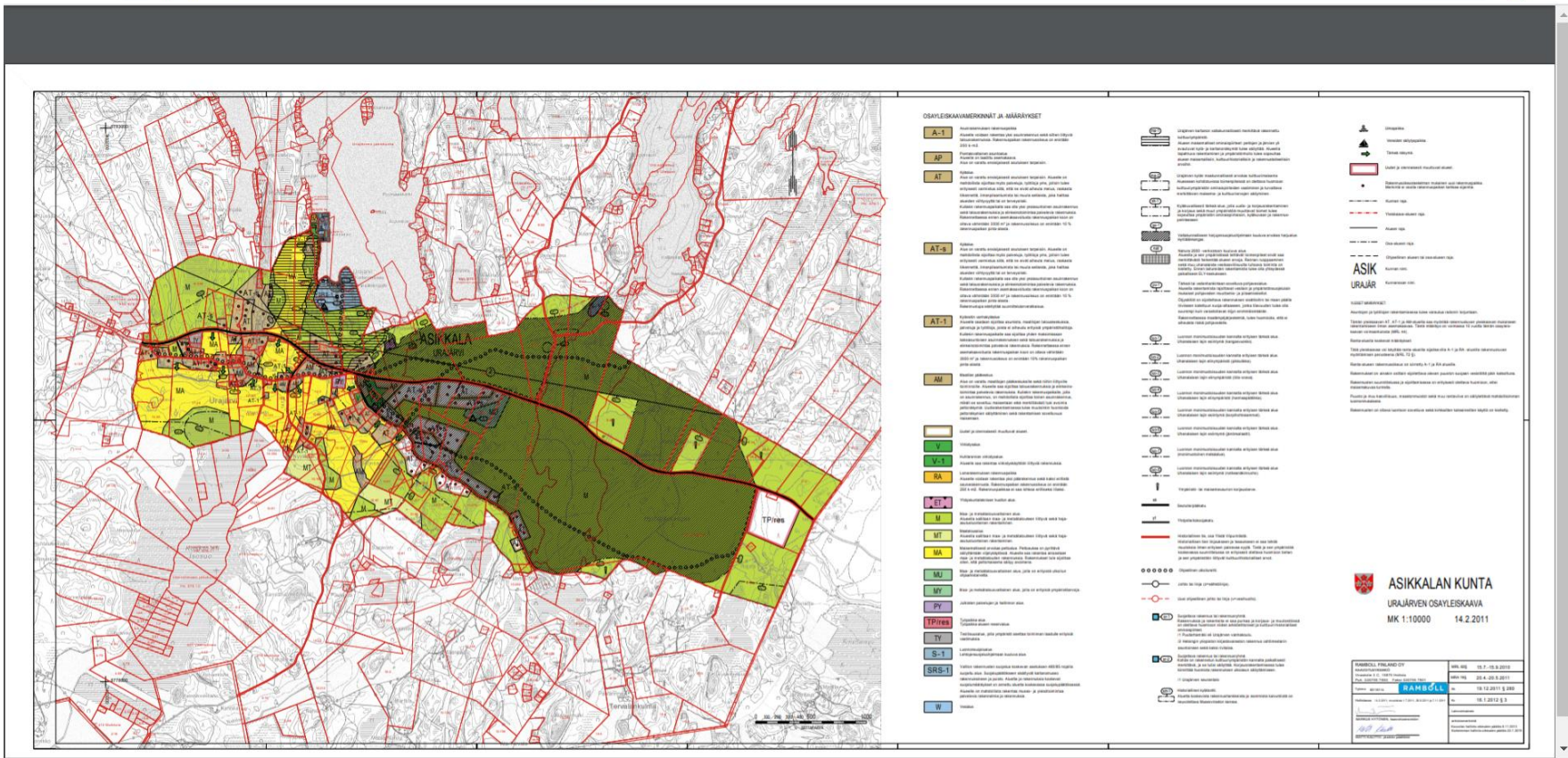
osa 2

akeaksesi kohteista



Päijänteen rantaosayleiskaava osa 1

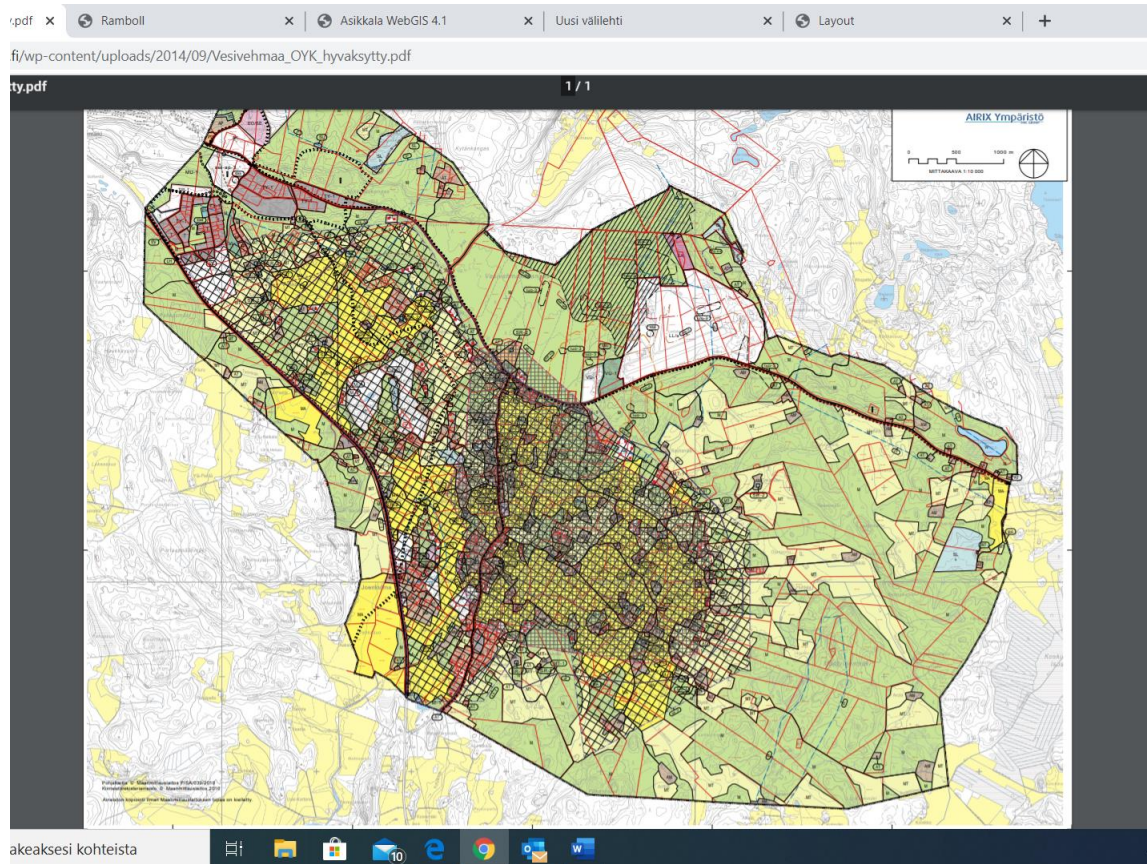
Yleiskaavat



Urajärven osayleiskaava



Yleiskaavat



Vesivehmaan osayleiskaava



Asikkala

Normihierarkia

1. Asemakaava
2. Ranta-asemakaava
3. Oikeusvaikutteinen yleiskaava
4. Yleiskaava
5. Maakuntakaava
6. Rakennusjärjestys



Kaavat löytyvät kunnan sivuilta

<https://www.asikkala.fi/asuminen-ja-tontit/kaavoitus-2/>

Rakentamisesta

Kun on selvitetty mitä rakennuspaikalle saa rakentaa, tulee pohdittavaksi mitä lupia rakentaminen vaatii.

Jokaiseen kuntaan on hyväksytty rakennusjärjestys ja siellä on sanottu vaaditaanko toimenpideilmoitus, toimenpidelupa vai rakennuslupa. Pienet alle 5 m²:n rakennukset eivät vaadi mitään lupaa tai ilmoitusta.

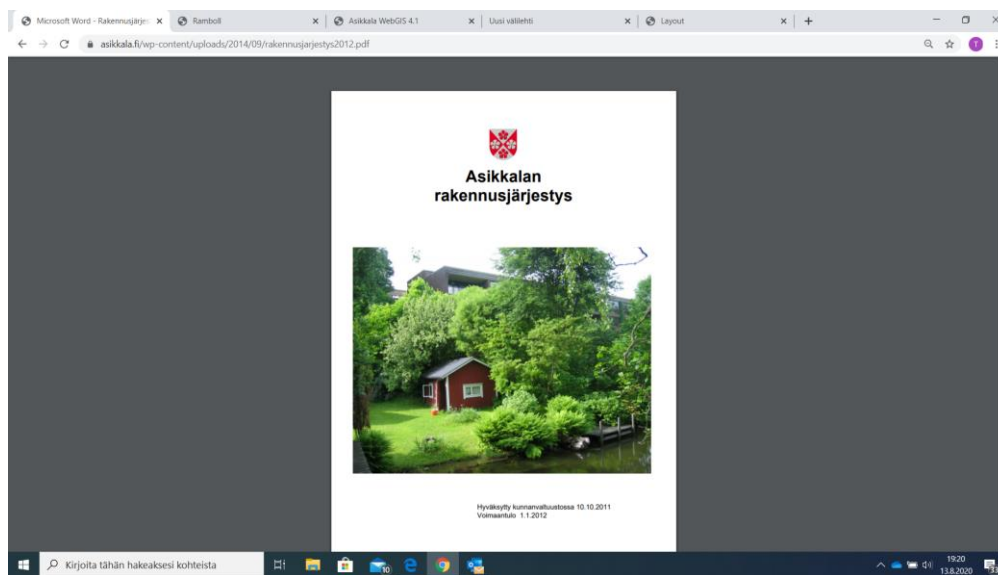


Asikkalan rakennusjärjestys

<https://www.asikkala.fi/wp-content/uploads/2014/09/rakennusjarjestys2012.pdf>

www.asikkala.fi

- > asuminen ja tontit
- > rakennusvalvonta
- > määräykset ja taksat
- > Asikkalan rakennusjärjestys



Rakennusjärjestys

R = rakennuslupa haettava
T = toimenpidelupa haettava
I = toimenpideilmoitus tehtävä
E = ei valvontatoimenpiteitä

TOIMENPIDE	LUPA
1) Rakennelma tai talousrakennus	
- Saunarakennus tai muu tulisijallinen talousrakennus	R
- Talousrakennus 5-15 m ² , erillinen (Ranta- ja asemakaava-alueet)	I
- Talousrakennus 10-50 m ² , erillinen (muut alueet)	I
- Vaja, leikkimökki tai muu vastaava rakennelma (alle 5m ²).	E
- Katokset yleensä (auto- ja terassikatokset, polttopuukatokset, yms.)	I
- Jätekatos (yli 5 m ²) sekä julkiset jätepiestet	T
- Puistomuuntamo	I
- Kioski	I
- Grillikioski tai vastaava (ruuan valmistus mahdollisuus)	T
- Käymälä (puucee) vrt. ympäristönsuojelumääräykset	E
- Esiintymislava (kiinteä)	I
- Muu vastaava rakennelma	I
- Jätevesijärjestelmän rakentaminen tai muuttaminen (ranta- ja pohjavesialueet)	T
- Jätevesijärjestelmän rakentaminen tai muuttaminen (muut alueet)	I
- Maalämpökaivo tai -putkisto	I
- Maalämpökaivo tai -putkisto pohjavesialueella	T



Rakennusjärjestys

2) Yleisörakennelma (perustaminen tai rakentaminen)	
- Urheilupaikka	I
- Kokoonumispaikka	I
- Asuntovaunualue tai vastaava	T
- Katsomo	I
- Yleisöteltta tai vastaava (jos paikallaan yli 2 viikkoa)	I
3) Liikuteltava laite	
- Asuntovaunun tai laivan tai vastaavan pitäminen paikallaan sellaista käyttöä varten, joka ei liity tavanomaiseen retkeilyyn tai veneilyyn	T
4) Erillislaitte (rakentaminen)	
- Puhelin- tai radioantennimasto ja niiden tukiasema 15-60 m (mahdollinen suunnittelutarveratkaisu)	T
- Radioamatöörimasto	I
- Piippu (piipunosa yli 10 m)	I
- Varastointisäiliö (maanpäällinen osa yli 10 m ³)	I
- Hiihtohissi	I
- Muistomerkki	I
- Suurehko antenni (lautasantenni halkaisija yli 1,5 m)	I
- Tuulivoimalan napakorkeus alle 30 m tai teho 5-20 Kw (mahdollinen suunnittelutarveratkaisu)	T
- Valaisinpylväs tai vastaava (korkeus yli 10 m)	I
- Vastaava erillislaitte	I
5) Vesirajalaitte (rakentaminen)	
- Laituri yli 30 m ² tai 15 m pitkä	T
- Venevaja	R
- Muu vastaava vesirajaa muuttava tai siihen olennaisesti vaikuttava rakennelma, kanava, aallonmurtaja tai vastaava	I
6) Säilytys- tai varastointialue (järjestäminen)	
- Muusta alueesta erotettu suurehko varastointi- tai pysäköintialue taikka tällaiseen alueeseen verrattava alue (yli 1000m ²)	I





Rakennusjärjestys

7) Julkisivutoimenpide	
- Rakennuksen julkisivun muuttaminen	I
- Kattomuodon muuttaminen	T
- Katteen tai sen värityksen olennainen muuttaminen	I
- Ulkoverhouksen rakennusaineen tai värityksen olennainen muuttaminen	I
- Katukuvaan vaikuttavan markiisin asettaminen	I
- Ikkunajaon olennainen muuttaminen	I
8) Mainostoimenpide	
- Muun kuin maantielaisissa säädetyn rakennelman, tekstin tai kuvan asettaminen ulkosalle (yli 5m ² :n suuruinen taulu)	I
- Ikkunaa peittävän mainoksen pysyvä tai pitkäaikainen asentaminen (mainosten osuus julkisivupinnasta yli puolet)	I
9) Aitaaminen (rakentaminen)	
- Rakennettuun ympäristöön liittyvä erottava kiinteä aita tai kadun reunusmuuri asemakaava-alueella	I
- Kiinteä aita tai tien reunusmuuri asemakaava-alueen ulkopuolella	E
10) Ympäristökuvajärjestely	
- Muut ympäristökuvaan merkittävästi ja pitkäaikaisesti vaikuttavat järjestelyt ja muutokset	I
11) Huoneistojärjestely	
- Asuinhuoneiston yhdistäminen tai jakaminen	T



Kiitos

Aurinkoista loppukesää!

