



Tiedotuslehti

Lieksan Omakotiyhdistys ry:n jäsenille

NYT MEITÄ ON 1 620!

Kasvu jatkuu...

Vuoden 2007 päättyessä jäsenmäärämme oli 1 574, joten tämän vuoden tammi-helmikuussa on nettolisäys 46 jäsentä.

Toisaalla tässä lehdessä kerrotaan vuoden 2007 muutoksista. Niistä voisi todeta, että Ylä-Karjalan ja Juuan yhdistysten perustamisen jälkeen luonnollisia siirtoja tapahtui ja muuttoliikekin vaikutti jäsenmäärään, mutta kun uusia jäseniä liittyi peräti 176, tapahtui jäsenmäärässä merkittävä nettolisäys, joka oli 130.

KOKO POHJOIS-KARJALA KOVASSA KASVUVAUHDISSA

Pari viikkoa sitten P-K:n yhteinen jäsenmäärä ylitti 5 000. Lukuun sisältyy mm. Joensuu Oky:n jäsenmäärän 2 000 jäsenen ylitys. Myös kaikissa muissa piirimmme yhdistyksis-

sä on ollut hyvä kasvuvauhti. Ratkaisevasti jäsenmäärän lisäykseen on vaikuttanut v. 2004 piirin kanssa yhdessä neuvottelemamme sähköpöytä, joka on voimassa koko piirin alueella.

LIEKSAN OMAKOTIYHDISTYS 2007

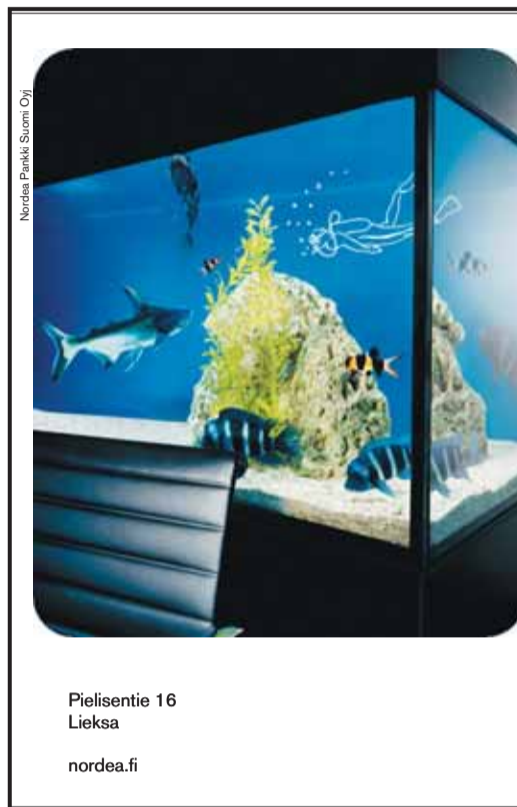
Yhdistyksemme toiminta oli millä hyvänsä mittareilla mitattuna erittäin tuloksekasta. Niinpä hallituksella oli esitettävänä kevätvuosikokoukselle toiminnasta sellainen kertomus, että se hyväksyttiin kiitosmaininnoin. Samoin viime vuoden toiminnan taloudellinen tulos oli yhdistyksen historian paras.

Taloudellisen aseman vahvistuminen turvaa toiminnan mahdollisuudet kuluvalle ja tuleville vuosille siten, että jäsenmaksukorokseen ei näyttäisi olevan paineita. Voi-

nemme pitää jäsenmaksumme nykyisen suuruisena, eli 17 euroa, vaikka liiton suositus onkin 20 euroa ja monen yhdistyksen jäsenmaksu on tätäkin korkeampi. Toiminnan hoitaminen ilman kiinteitä toimitiloja ja vastuuhenkilöiden tekemä työ ilman palkkaa tai palkkioita on kustannustehokkuuden avain. Vain aiheuttamisperiaatteen mukaiset kulukorvaukset tehtävien hoidosta johtuen on luonnollisesti korvattu. Toivottavasti samalla linjalla voidaan jatkaa ja että tehtäviin löytyy osaavia ja sitoutuneita henkilöitä jatkossakin.

OMAKOTITALKKARITOIMINTA KÄYNNISTYI

Monien vaiheiden jälkeen eri viranomaiset vihdoin hyväksyivät toiminnan aloittamisen. Oli nähtävissä eri tahojen pyrkimys estää tai ainakin vaikeuttaa toiminnan aloittaminen.



Riittääkö tuleva eläkkeesi?

Varmista eläkkeesi riittävyys säästämällä säännöllisesti Selekt-eläkesijoitukseen. Mitä aikaisemmin aloitat säästämisen, sitä suuremman vapaaehtoisen eläkkeen saat pienemmällä säästösummalla. Selekt-eläkesijoituksella voit säilyttää haluamasi elintason myös eläkepäivinäsi.

Tunti kanssamme voi olla elämäsi kannattavin sijoitus. Soita ja varaa aika Asiakaspalvelusta 0200 3000 (pvm/mpm) ma-pe 8-20.

Selekt-vakuutukset myöntää Nordea Henkivakuutus Suomi Oy, joka myy Selekt-vakuutuksia asiamehienään toimivan Nordea Pankki Suomi Oyj:n konttoreiden kautta.

Teemme sen mahdolliseksi



Siksi hanke kesti kauemmin kuin missään muualla. Tätä taustaa vasten ei ole vaikea ymmärtää niitä työttömyystilastojen korkeita lukuja Lieksan osalta, kun asioiden hoito oli niin vaikeata. Nykyisiä työttömyyslukuja ei pidä kuitenkaan hyväksyä. Lieksan kaupungin, Pikesin, työvoimaviranomaisten ja yrit-

täjäjärjestön on pystyttävä parempaan suoritukseen. Meillekin oli haastatteluissa runsaasti valintakelpoisia hyviä osaajia ja olisimme mielellämme valinneet heti useita, mutta tukipäätös on toistaiseksi yhdelle.

Jäsenillemme tarkoitettu jäsenetuna tapahtuva palvelu tapahtuu nimellistä kuuden eu-

ron tuntiveloitusta vastaan lisättyinä mahdollisella matkakorvauksella oman auton käytöstä.

Käyttäkää palvelua hyväksenne. Kysyntä ratkaisee sen, miten pian saamme palkattua toisen omakotitalkkarin.

Omakotitalkkarina toimii **Kari Kempas**. Hänen työpuhelinnumeron on 040 5020514.



Teimme kaiken kattavan asuntolainan. Sen nimi on Kaiken kattava asuntolaina.



Esko Pyykkö
Rahoituspäällikkö
puh. 254 2513



Ari Vainio
Rahoitusneuvoja
puh. 254 2518



Raili Merta
Palvelumyyjä
puh. 254 2512



Terttu Ratilainen
Palvelumyyjä
puh. 254 2515



Immo Nevalainen
Toimitusjohtaja
puh. 254 2561



Seija Hämäläinen
Myyntisihteeri
puh. 254 2560



Sisko Puittinen
Palveluneuvoja
puh. 010 253 1497

Etua elämään. OP-Pohjolasta.

Nyt voi muodostaa kotisi pankki- ja vakuutusasioista rahanarvoista etua tuottavan kokonaisuuden. Kaiken kattavaan asuntolainaan kuuluu asuntolainan lisäksi jatkuvakäyttöinen joustovara ja kotivakuutus. Joustovaraa voit käyttää erilaisiin hankintoihin ja menoihin milloin tahansa sovittuun euromäärään saakka. op.fi

OP-Kiinteistökeskuksesta saat kokeneen ja osaavan kumppanin jos suunnittelet kodin hankintaa tai myyntiä. opkk.fi

Pohjolasta perheesi tarpeisiin juuri oikeat vakuutukset. pohjola.fi



ILMOITTAUDU HETI!!!

Matka Piha- ja puutarha-alan messuille Lahteen tehdään 12.4.2008.

Katso toisaalla tässä lehdessä olevat yksityiskohtaiset tiedot, tee päätös mukaan lähdestä ja ilmoittaudu heti! 50 ensiksi ilmoittautunutta pääsee mukaan.

TIEDOTUSLEHDEN ILMESTYMINEN

Seuraava numero eli 2/2008 ilmestyy juhannuksen aikoihin. Kerromme silloin asuntomessut/Tuuri- retkestä yksityiskohtaisesti, mutta jo nyt on mahdollista ilmoittautua. Lue lisää kotisivuilta, os.

www.oyk.fi/lieksan.oky. Julkaisemme sivuillamme tietoa tulevista ja jo toteutuneista tapahtumista.

Lehti 3/2008 ilmestyy syyskuussa ja 4/2008 marraskuun lopulla.

OSOITETIEDOT

On syytä antaa muuttuneet osoitetiedot myös omalle yhdistykselle, sillä esim. tätä kirjoitettaessa on liitossa ja meillä yhdistyksessä eri osoitetietoja 15 jäsenellä. Ilmoittakaa myös puhelinnumeronne ja sähköpostiosoitteenne mahdolliset muutokset Pentti Lambergille p. 0500 184 453 taikka pentti.lamberg@pp.inet.fi

EDUNVALVONNASTA

Eräissä tapauksissa on odotettu, että yhdistys tai liitto hoitaisi jäsenen puolesta valituksen taikka oikeudenkäynnin. Näin ei ole luvattu eikä se ole monista syistä mahdollista. Korostamme, että liiton lakimiesneuvonta on puhelimitse annettavaa neuvontaa, josta jäsen maksaa normaalit puhelinkulut ja omakustannushintaisen puhelinneuvonnan veloituksen puhelun yhteydessä. (Katso Omakotilehdestä tarkemmat yhteys- ja muut tiedot.) Lakimiesneuvonta antaa toimenpideohjeita tai suosituksia saamiensa tietojen perusteella, joten on tärkeää, että jäsenen antamat tiedot ovat oikeita. Syntyneisiin riita-asioihin tai eri oikeusasteisiin tapahtuviin valituksiin emme missään tapauksessa voi lähteä yhdistyksenä.

Mikäli on kysymys Lieksassa tapahtumassa olevista tilanteista esimerkiksi tieasioissa, kaavoituksessa, lupa-asioissa tai muissa sellaisissa vireillä olevissa hankkeissa, joissa jäsen katsoo etuansa loukattavan tai aiheutettavan hänelle vahinkoa, voi ottaa yhteyttä hallituksen puheenjohtajaan tai varapuheenjohtajaan. Käsittelemme asiat hallituksessa luottamuksellisesti.

Alueellisista ja paikallisista omakoti- ja vapaa-ajan asumiseen liittyvistä suunnitelmista ja toimenpiteistä annamme joko Omakotiliiton Piirijärjestön tai yhdistyksen lausuntoja, joita meiltä kyllä viranomaiset pyytävät useasti jo valmisteluvaiheessa, kuten hyvä hallinto edellyttää.

Ota meihin yhteyttä:

www.oyk.fi/lieksan.oky tai lieksan.oky@oyk.fi
puheenjohtaja 040 765 7247 sihteeri 040 585 4029
jäseasiat 0500 184 453.

Asumisen merkitys kasvaa

Omakotiliitolle viime vuosi oli hyvää kasvun aikaa Lieksassa ja Pohjois-Karjalassa. Energiakysymykset työllistävät parhaillaan liittoa ja syksyn kunnallisvaalien alla on syytä muistuttaa asuminen teemoista.

Viime vuosi on moninkertainen juhlavuosi. Useat omakotiyhdistykset täyttivät pyöreitä vuosia siinä missä Omakotiliitto itse täytti 60 vuotta. Kaikkia omakotiyhdistyksiä yhdistää vapaaehtoi-

nen kansalaisjärjestötyö lähimmän asuinympäristön puolesta. Se on sitä toimintaa, mikä pitää myös koko yhteiskuntaa kasassa.

Juhlavuodet menevät, mutta eivät jälkiä jättämättä. Omakotiliiton juhla-kirja Oma tupa, oma lupa on hyvä muistijälki Omakotiliiton toiminnasta ja koko sodanjälkeisestä pientaloasumisesta.

Kevätkausi on toimintakertomusten aikaa. Niinpä

TEHTÄVIÄ TARJOLLA

Yhdistyksemme toiminnassa on monenlaista puuhaa. Meillä on ollut onni saada kulloinkin hoidettavina olleisiin tehtäviin osaavia ja sitoutuneita henkilöitä. Tarvittaessa on perehdytetty ja muutoinkin jelpattu.

Nyt jo haluamme tuoda esiin, että syysvuosikokoukseen saataisiin esille uusia ehdokkaita hallituksen jäseniksi, sillä sukupolven vaihdosta ovat ainakin jotkut halunneet.

Hallituspaikkojen rinnalle tai hallituksen jäseneksi tulevalle on tarjolla mielenkiintoisia tehtäviä.

Sellaisia ovat ainakin;

- yhdistyksen jäsenrekisterin hoito
- kotisivujen ylläpito
- Tiedotuslehtivastavan tehtävät

Näihin tehtäviin toivomme löytyvän yli 1 600 jäsenen joukostamme halukkaita ja ilmoittamaan kiinnostuksesta. Jäsenrekisteriasioiden hoidosta ja kotisivujen hoidosta kiinnostuneet, ottakaa yhteys Pentti Lambergiin p. 0500-184 453.

nyt on hyvä tilaisuus tarkastella kulunutta vuotta. Lieksan Omakotiyhdistyksen osalta edellinen vuosi oli menestyksellinen. Omakotiliiton jäsenmäärä kasvoi valtakunnallisesti kauttaaltaan, mutta paras nousija oli Pohjois-Karjalan piiri. Kiitos siitä hyvälle puuhanaikalle – ja miehille.

EU:n energiapaketti luo paineita energiatehokkuuteen

Euroopan komissio julkaisi tämän vuoden tammikuussa pitkään valmistellun esityksensä energiapaketiksi. Paketti sisältää lakiluonnokset Euroopan kasvihuonekaasupäästöjen vähentämiseksi 20 prosenttia vuoden 1990 tasosta vuoteen 2020 mennessä sekä esityksen uusiutuvan energian lisäämiseksi 20 prosentilla. Esitys onkin puhekielessä lyhentynyt 20/20 –esitykseksi. Nyt kuitenkin puhutaan vielä esityksestä. Esitystä käsitellään tosimelellä loppuvuodesta. Kuitenkin kotimaisten vastuuminis-

Pietari APTEEKKI

Lieksa

PALVELEMME

NORMAALISTI	PÄIVYSTYS
MA-PE 8.30 - 18	(8.30 - 21.00)
LA 9.00 - 14	(8.30 - 17.00)
SU SULJETTU	(12.00 - 17.00)

p. (013) - 521003

ENNAKKOILMOITUS MATKASTA VAASAAN JA TUURIIN

Teemme retken Vaasan asuntomessuille ja Kesikesä kyläkauppaan Tuuriin 19.-20.07.2008. Mukaan mahtuu 54 nopeinta.

Matkalle lähemme Lieksan Matkahuollossa 19.07. klo 05.00. Olemme iltopäivällä Vaasassa asuntomessuilla ja illansuussa matkaamme Tuuriin ja yövyimme yllällisessä OnnenTähti hotellissa. Matka maksaa jäsenille 70 euroa ja ei-jäsenille 110 euroa sisältäen matkan, pääsylipun asuntomessuille, illallisen, yöpymisen ja hotelliaamiaisen. Sunnuntaina teemme ostoksia Tuurin kauppa-kylän yrityksissä. Kotimatka lähemme noin klo 17.00 Kannattaa käydä tutustumassa www.asuntomessut.fi ja www.tuuri.fi. Sitovat ilmoittautumiset sihteerille p. 040-585 4029 tai sähköpostiin meeri.kauppinen@pp.inet.fi 30.06.2008 mennessä.

HUOMIO KAIKKI VIHARPEUKALOT!

JÄRJESTÄMME PÄIVÄRETKEN LAHTEN 12.4.2008 PIHA- JA PUUTARHA-ALAN MESSUILLE

Matkalle lähemme Lieksan Matkahuollossa 12.4. aamulla klo 05.30, paluu illalla. Retki on yhdistyksen jäsenille ilmainen mutta ei jäsenille retki maksaa 35 euroa. Ilmoittautumiset 5.4. mennessä sihteerille p. 040 585 4029 tai sähköpostiin meeri.kauppinen@pp.inet.fi

Vanha kiinalainen sanalasku sanoo: Mikään ei ole niin tärkeää kuin puutarhanhoito, eikä sekään ole niin tärkeää!

Pielisen KANGAS JA ASKARTELU OY

Sisustuskankaat, asustekankaat, sisustyynt, vanut, verhojen ompelupalvelu sekä askartelutarvikkeita • Pielisentie 29, 2. kerros • 040-595 2171

Hallituksen uudet jäsenet

yhteystiedot julkaistu 4/2007 lehdessä



REINO RÄTTY



MAIJA VAAKANAINEN



SEPPÖ HIRVONEN



AIMO KANSALA

Hallituksessa jatkavat

*pj. Pentti Hiljanen,
vpj. Ismo Rokkonen
siht. Meeri Kauppinen
varainh. Rauha Hiltunen
lehtivast. Pentti Kastinen*

*Jäsenrekisteriä hoitaa
Pentti Lamberg*

Tiedotuslehtivastavan osalta yhteys Pentti Kastiseen p. 050-400 6062

Tehtävien hoidossa tarvitaan kotitietokone tulostimella laajakaistayhteyksineen. Jäsenrekisterin ja kotisivujen hoito tapahtuu kotityönä. Tiedotuslehtiasioissa tarvitaan henkilökohtaista yhteydenpitoa ilmoittajiin ja lehtitaloon, joten oman auton käyttömahdollisuus on tarpeen.

Kaikki kolme tehtävää ovat mahdollisia samalle henkilölle, taikka jokaisella hoitaa eri henkilö.

Tarvittava opastus ja perehdyttäminen annetaan tehtäviin.

Etä tammoinen tarjous! Voisi hyvin olla vaikkapa atk-harrastajalle, opiskelijalle, kotiäidille tai -isälle, eläkeläiselle, osa-aikatyöntekijälle ja monelle muullekin hyvikin monia virikkeitä ja muita mahdollisuuksia tarjoavia ulottuvuuksia noissa tehtävissä.

terien puheista päätellen olennaisia muutoksia ei ole luvassa.

Ylätason päätökset vaikuttavat kuitenkin käytännön elämään. Periaatetasolla on itse kunkin ollut helppo myötällä ilmeisesti hyvää tarkoitettavia esityksiä. Mitä sitten kun Suomessa säästö-paineet näyttävät kohdistuvan asumiseen. Tämä ei ole meille yhdentekevää, koska lämmityskustannukset ovat pientaloasumisen suurin yksittäinen menoerä. Näillä tiedämällä tähtäimessä ovat erityisesti öljylämmitteiset omakotitalot sekä suora sähkölämmitys. Silloin puhutaan niin suurista määristä perheitä, että kovin ailahteleeseen päätöksiin ei ole syytä lähteä. Kotitalouksien tukimuotojen on joka tapauksessa oltava merkittäviä, jos halutaan kohentaa ripeästi energiatehokkuutta.

Energiaratkaisut ovat etulinjan päätöksiä. Esi-merkiksi talon lämmitys-

ratkaisut ja korjaaminen ovat perheille isoja pitkävaikutteisia investointeja, joihin tarvitaan tietoa, rahaa ja aikaa. Samoin pientalojen asumiserveiden ja kiinteistöpidon parantaminen vaatii tukea ja kannustavia toimenpiteitä. Kiinteistönpitoon tarvitaan kipeästi puolueetonta ja intressivapaata tietoa.

Kunta päättää asumisesta

Tulevana syksynä pidetään kunnallisvaalit. Eräs takavuosien ajattelijaväitti, että kunnallispoliittikka on politiikan tylin osa-alue. Asumisessa niin ei kuitenkaan taida olla. Kunta päättää kiinteistöverosta, maksuista ja taksoista. Useimmissa kunnissa on vesilaitos ja energialaitos. Rakennusvalvonta käyttää melkoista valtaa, mutta kuka valvoo rakennusvalvontaa. Kaavoituksessa ja maankäytössä ovat pelissä isot ja pitkävaikutteiset intressit. Omakotiasukkaalle kuntapäätöksenteko ei siis ole yhdentekevää.

Juhani Nenonen
toiminnanjohtaja
Suomen Omakotiliitto ry.

PKS:n vihreä sähkömukaan jäsenetösopimukseen

Omakotiliiton Pohjois-Karjalan piirijärjestöllä ja Pohjois-Karjalan Sähköllä on yhteistyösopimus, joka tarjoaa Omakotiyhdistyksen jäsenille mahdollisuuden räätelöityyn Jäsensähkösopimukseen. Jäsensähkön hinta noudattaa PKS:n KODINSÄHKÖ- hinnoittoa sovitun jäsenedun mukaisesti. Sopimus koskee sähköenergian osuutta ja sähkön siirtomaksut ovat voimassa olevan hinnaston mukaiset. PKS huolehtii omalla ammattitaidollaan siitä, että sähköenergian hinta pysyy kilpailukykyisenä myöskin pitkällä aikavälillä.

Nyt on liiton jäsenille tarjolla myös uusi ajankohtainen vaihtoehto: Omakoti Vihreäsopimus, jonka sähköenergia on tuotettu u-

siutuvalla energialla eli tuulivoimalla, bioenergialla ja vesivoimalla. PKS tuottaa vesivoiman omissa voimaloissaan ja ostaa tuulivoiman sekä bioenergian suoraan tuottajilta. Tuulivoimala sijaitsee Kuivaniemessä ja bioenergia tulee Lieksan voimalaitokselta. Palvelusisältö ja edut ovat samat kuin PKS:n myymässä KOTIVIHREÄ-sopimuksessakin.

Saat lisätietoja Jäsensähkösopimuksesta ja sen eduista PKS:n asiakaspalvelusta, puh. 0800 98093. Lisätietoja PKS:n muista sähköpöimuvaihtoehtoista ja hinnoista löytyy myös internet-sivuilta www.pks.fi.

Yhteistyöterveisin
Pohjois-Karjalan Sähkö Oy
Sähkökauppa

KOHTUUS KAIKESSA.

VAIHDA YLIHINTAISET KULUTUSLUOTTOSI
JA OSAMAKSUSOPIMUKSESI

TEE VERTAILULASKELMA OSOITTEESSA WWW.SAMPOPANKKI.FI



Lieksa: Pielisentie 23 - 25, puh. 010 512 4440
Nurmes: Kauppatori 3, puh. 010 512 5478
Joensuu: Siltakatu 16, puh. 010 512 4276
Kitee: Keisarinkuja 2, puh. 010 512 4452

SAMPO
PANKKI



Arjessa on parasta sen vaivattomuus

NunnaUnin varaavat tulisijat tuovat puhdasta lämpöä ja Kultaisen Tulen tunnelmaa jokaiseen kotiin. Rakentajan ja remontoijan on entistäkin helpompaa löytää tulisijoistamme se kaikkein mieluisin vaihtoehto lämmitykseen.

Tutustu tulisijoihimme osoitteessa
www.nunnauuni.com



**LIEKSAN
PR-AITTA OY**
TYÖPAJANKATU 4 LIEKSA P. 0400 5253290



LIEKSAN OMAKOTIYHDISTYS RY:N TOIMINTAKERTOMUS V.2007

JÄSENASIAI

Osallistuttiin Omakotiliiton valtakunnalliseen jäsenhankintakampanjaan. Uusia jäseniä liittyi 176 ja eroneita tai toisiin yhdistyksiin siirtyneitä yhteensä 46, joten netto jäsenlisäys v. 2007 oli 130, kun tavoite oli 100 uutta jäsentä. Kokonaisjäsenmäärä 31.12.2007 oli 1574 jäsentä.

TIEDOTTAMINEN

Jäsenkunnalle tiedotettiin yhdistyksen asioista jäsenkirjeellä ja Lieksan Lehden, Karjalaisen ja Omakoti-lehden järjestöviuilla sekä uutena yhteysmuotona luotiin yhdistykselle kotisivut, joilla esitellään yhdistyksen tavoitteita, toimintaa, jäsenetuja yms. Lisäksi ryhdyttiin julkaisemaan yhdistyksen omaa Tiedotuslehteä, jota ilmestyi 4 numeroa. Lehti jaettiin osoitteellisenä yhdistyksen jäsenille ja lisäksi ilmaisjakeluna yhteistyökumppaneille.

KOKOUKSET JA EDUSTUKSET

Hallitus kokoontui 12 kertaa. Kevätvuosikokous pidettiin 27.03.2007 ja syysvuosikokous 22.10.2007

Omakotiliiton Pohjois-Karjalan piirijärjestön hallituksen jäsenenä on ollut Martti Tirronen ja varalla Ismo Rokkonen. Pentti Kastinen on toiminut Suomen Omakotiliiton liittohallituksen jäsenenä sekä markkinointi- ja viestintätoimikunnassa ja omakotilehti- ja sääntömuutostyöryhmässä.

YHDISTYKSEN HALLITUKSESSA TOIMIVAT

Puheenjohtaja Martti Tirronen, varapuheenjohtaja Ismo Rokkonen. Varainhoitaja ja jäsenrekisterinhoitaja Pentti Lamberg, sihteeri Meeri Kauppinen. Muut hallituksen jäsenet: Pentti Hiljanen, Eero Kainulainen, Rau-

ha Hiltunen, Teuvo Välijoki ja Pentti Kastinen.

YHDISTYKSEN TALOUS

Yhdistyksen talous on vakaalla pohjalla eikä jäsenmaksun korotukseen ole tarvetta eli jäsenmaksu pysyy ennallaan, 17 euroa/vuosi. Toimintavuoden tulos oli ylijäämäinen ja budjetoitua parempi.

TAPAHTUMAT JA RETKET

Helmikuussa järjestettiin yhdessä Suomen Omakotiliiton kanssa Pientaloasukkaiden Energia-ilta osana valtakunnallista energiansäästöohjelmaa.

Perinteinen puutarhapäivä järjestettiin toukokuussa Viherkeskuksella.

Heinäkuussa tehtiin retki Hämeenlinnaan asuntomessuille. Retkiä oli kaksi, toinen yhden päivän ja toinen kahden päivän. Kahden päivän matkalla tutustuttiin asuntomessujen lisäksi Aulangon kauniisiin maisemiin, Hämeen linnaan ja Tykistömuseoon.

Heinäkuun lopulla oltiin mukana Lieksan kaupungin järjestämässä Mökkiläisfoorumissa, jossa olivat mukana mm. Kainuun puhelinosuuskunnan ja Jättekukon edustajat.

Syyskuulla yhdistys esittäytyi Harrastemessuilla kulttuurikeskuksessa. Lisäksi yhdistyksen tiedot päivitettiin Jelli-järjestökisterin kotisivuille.

Marraskuulla osallistuttiin naistenmessuille, jossa esitettiin yhdistyksen toimintaa.

OMAKOTITALKKARI

Talkkaritoiminta käynnistettiin ja projektia ryhtyi vetämään Jukka Ryhänen. Omakotitalkkariksi palkataan pitkäaikaistyötön. TE-keskuksen tuella katetaan palkka- yms. kulut. Talkkarin valinta ja varsinainen toiminnan aloittaminen siirtyi vuodelle 2008.

HOIDAMME ASUNTOJEN JA KIINTEISTÖJEN MYYNTI-, OSTO- JA VUOKRAUSTOIMEKSIANNOT SEKÄ LAADIMME KAUPPA- YM. LUOVUTUSASIAKIRJAT SEKÄ HINTA-ARVIOT

Lieksan KotiKartano Oy LKV Omia kotreja!

Pielisentie 5, puh. 0400 750118
irja.pippola@kotikartano.fi
www.kotikartano.fi

ANAIIKA

Santa's Forest

www.anaika.com

PH-MAALAUUS

PENTTI HILTUNEN

Kaskenkatu 11, 81700 LIEKSA Puh. 0400 570 144

• Kaikki maalauksalan työt •

• Puulattioiden hionnat- ja lakkaustyöt •

HYÖDYNNÄ KOTI-TALOUSVÄHENNYS

www.viherkeskus.com

Vietämme Lieksan Omakotiyhdistyksen kanssa puutarhapäivää 17.5. Tarjolla yhdistyksen jäsenille hyviä tarjouksia ja ajankohtaista tietoa. Laita merkintä kalenteriisi!

Laatua ja valikoimaa...

VIHERKESKUS
SIMO-HURTANKATU 10 LIEKSA PUH. 521 298
Avoina: MA-PE 8-17, LA 8-15, SU 10-15

LIITTYMISKORTTI

Olen paremman asumisen kannattaja ja haluan liittyä Suomen Omakotiliiton paikalliseen jäsenyhdistykseen. Lähetäkää minulle jäsenmaksua varten tilisiirto sekä jäsenkortti.



Osallistun samalla arvontaan ja voin voittaa Viking Linen Helsinki-Tukholma-Helsinki risteilyn. Arvonta 13.12.

Etu- ja sukunimi
Lähiosoite
Postinumero ja -toimipaikka
Puhelin
Sähköposti

Asun omakotitalossa rivitalossa paritalossa
 Minulla on vapaa-ajan asunto Äidinkieli Suomi
_____ kunnassa Ruotsi

Paikallisyhdistyksen nimi (täytä, mikäli tiedät nimen)
Lieksan Omakotiyhdistys ry.

Tunnus 5005655
00003 VASTAUSLAHETYS



Omakoti-
liitto
maksaa
posti-
maksun

7 hyvää syytä liittyä

- 1 Vahva liitto edistää parempaa asumista
- 2 Omakotilehti maksutta
- 3 Lakineuvontaa jäsenille
- 4 Rakennusneuvontaa jäsenille
- 5 Energianeuvontaa jäsenille
- 6 Jäsenedut ja -palvelut verkossa
- 7 Oma yhdistyksesi vaikuttaa paikallisesti ja tarjoaa jäsenetuja

POSTITA liittymiskortti tai **LÄHETÄ** tietosi osoitteessa www.omakotiliitto.fi tai **FAKSAA** (09) 6803 7155 tai **SOITA** (09) 680 3710.

Suomen **OMAKOTILIITTO**
Sompiontie 1
00730 Helsinki
Puh. (09) 680 3710
www.omakotiliitto.fi



Pöytäsaha Ryobi 1526 AL
Nikkaroidan pöytäsaha alumiinipöydällä ja 1,5 kW moottorilla. Terän 254 mm kalliutus ja max. halkaisu suuressa 80 mm Paino 26 kg. 300083814

Betonisekoitin Otimix 130L
Suojaristetty moottori 600 W/230 V. Sekoitusrummussa ja käyttöakselissa on kesto-odellut kuulalaakerit. Flöörät metallia. Varustettu kevytkäyttöisellä käsipyörällä ja lujasta polyamiidista valmistetulla hammaskehällä. Valmiiksi koottu. 619922

Rakentajan paketti
Omatoimirakentajalle. Sisältää tehokkaan kaksisyylinterisen ABAC-kompressorin sekä varmatoimiset Osaka- naulaimet runkotoihin ja viimeistelyyn. 300118431, 300118282

Jiirisaha L&D 2100
Nikkaroidan kevyt ja tehokas jiirisaha. Moottori 1200W, terä 210 mm ja sahauskapasiteetti 120 x 60 mm 300082404

Klapikone FXA 37
1,5 kW/230V klapikone polttopuiden halkaisuun 40 kN puristusvoimalla. Max. klapin pituus 37 cm. Lisävarusteena erillinen jalusta. 1638919. **169,-**

Klapikone FXA 52
Hlakaisupituus 52 cm. 1069035. **199,-**

Penkkihiomakone L&D 200+300
Moottori 350W/230V ja 2950 r/min. pyörinnällä. Kaksi eri karkeutta 200 mm kiveä. 591480.

299⁰⁰
199⁰⁰
299⁰⁰
49⁰⁰
49⁰⁰

AINA EDULLINEN

RAUTIA
ÖYSTILÄ OY
Energiate 1, 81700 LIEKSA, puh. (013) 510 1100

PLUSSA
Palvelemme
ma-to 8-17
pw 8-18
la 9-13
www.rautia.fi/lieksa

ELÄMÄNKAAAREN KESTÄVÄÄ ASUMISTA

Turvallisen ja toimivan asuinympäristön merkitys korostuu lähitulevaisuudessa entisestään, sillä yhä useampi vanhus, pitkäaikaisesti sairas tai vammainen haluaa jatkaa asumista omassa kodissaan mahdollisimman pitkään. Jo parin seuraavan vuosikymmenen aikana Suomessa asuu enemmän eläkeikäisiä kuin koskaan aikaisemmin. Samalla vanhojen ihmisten eli 80 vuotta täyttäneiden absoluuttinen lukumäärä kasvaa oleellisesti.

Toinen selkeä suunta on se, että vammaisia henkilöitä tulee olemaan entistä enemmän kotona, kaduilla, liikennevälineissä, kaupissa ja työpaikoilla. Tähän vaikuttavat mm. hoidon ja kuntoutuksen kehittyminen. Entinen vaikeasti vammaisten ja sairaitten "eristämisen politiikka" on onneksi mennyt aikaa. Asuin- ja elinympäristön suunnittelulle ja korjausrakentamiselle joudutaan asettamaan erityisiä haasteita.

Esteetön, kaikille soveltuva ympäristö

Esteetön suunnittelu tehdään aina heikoimman mukaan ja siksi esimerkiksi vanhusten tarpeet ovat hyvä lähtökohhta suunnittelulle. Esteettömällä ympäristöllä ymmärretään yleensä ympäristöä, jossa ei ole portaita eikä tasoeroja ja jossa pystyy liikkumaan pyörätuolilla. Turhien kynnysten ja korkeuserojen poisto helpottaa niin vanhusten kuin lapsiperheiden arkea. "Kynnysten" lisäksi esteettömyydessä on kyse myös valaistuksesta, materiaaleista, akustiikasta, tekstin luettavuudesta ym. Hyvin suunniteltu esteetön ympäristö vähentää apuvälineiden tai avustajien tarvetta.

Arjessa selviytymisen tueksi voi hakea vammaispalvelulain mukaisia palveluja kunnan sosiaalitoimesta. Palveluja voi saada, jos vamma tai pitkäaikainen sairaus aiheuttaa erityisiä vaikeuksia selvittää arjessa. Näitä palveluja ovat mm. kuljetuspalvelut, kuntoutusohjaus, tulk-

kopalvelut, apuvälineet ja laitteet.

Kotiympäristöä voi muokata myös vammaispalvelulain mukaisilla asunnon muutostöillä. Asuntoon voidaan korjaustöinä tehdä luiskia, poistaa kynnyksiä, leventää ovia, vaihtaa lattiapinnoitteita, asentaa kahvoja, lisävälisillisiä jne. Muutostöiden tarpeesta on tehtävä kartoitus ja suunnitelmat, joissa otetaan huomioon vammaisen ihmisen tarpeet sekä olemassa olevat rakenteet ja muut rakennustekniset asiat. Muutostöihin voi hakea taloudellista tukea vammaispalvelulain asunnon muutostöiden perusteella tai asuntorahaston myöntämää perusparannusavustusta.

Toimintarajoitteisuus koskee tietyllä tapaa meitä kaikkia. Esteettömyys olisi otettava luonnollisena asiana huomioon osana normaalia suunnittelutyötä ja rakentamista. Esteettömyys tai elinkaariasuminen on ihanteellisimmillaan vaivatonta sisäänkäyntiä, väljyyttä, joustavuutta ja ennen kaikkea varautumista mahdollisiin muutoksiin.

Yksilöllistä hoivaa omassa kodissa

Jokainen meistä toivoo, että voisimme asua omassa kodissamme toimintakykyyn katsomatta. Kukaan meistä ei tiedä, milloin "se" sattuu omalle kohdalle. Toimintakyvyn aleneminen ei ole ikäsi-donnaista.

Omaishoidon tuen tavoitteena on mahdollistaa yksilöllinen hoito ja kotona asuminen. Omaishoitaja tarkoittaa, että omaisen tai muu hoidettavalle läheinen henkilö hoitaa kotona vanhusta, vammaista tai pitkäaikaisairausta. Tätä varten voi saada kaupungilta omaishoidon tukea eli hoitopalkkion ja omaishoitoa tukevia palveluja.

Lieksan kaupunki on lisännyt vuosittain resursseja omaishoidontukeen. Tuki on harkinnanvaraista ja se kohdennetaan eniten huolenpitoa tarvitseville. Omaishoidon tukea maksetaan tänä vuonna 58

omaishoitajalle. Palkkoihin ja palveluihin on budjetoitu noin 370 000 euroa. Hoitopalkkion määrä on 317 euroa tai 639 euroa kuukaudessa hoidettavan kuntoisuudesta riippuen.

Lieksassa omaishoidon tuen piirissä on noin kolme prosenttia yli 75 vuotta täyttäneistä, valtakunnallinen keskiarvo on noin kuusi prosenttia.

Omaishoitajalla on oikeus vähintään kolmen vuorokauden vapaaseen kuukaudessa. Vapaapäiviä voi ostaa esimerkiksi yksityiseltä hoiva-alan yrittäjältä setelillä, jonka arvo on 56 euroa. Kaupunki tarjoaa omaishoidon piirissä oleville myös lyhytaikaishoitopaikkoja ja Karpalo päiväkeskuksen palveluja. Uutena toimintamuotona on käynnistymässä Lieksan seudun Omaiset ja Läheiset ry:n toimesta vertaisryhmätoiminta päiväkeskus Karpalossa.

Sosiaali- ja terveydenhuollon ammattilaiset voivat tukea omaishoitajia monin tavoin: tiedottamalla, opastamalla, rohkaisemalla ja rinnalla kulkemalla. Omaishoidon kattavuuden kasvattaminen tarjoaa Lieksassa yhden tarkoituksenmukaisen keinon helpottaa sosiaali- ja terveydenhuollon tulevia haasteita.

Lieksassa omaishoidon tukea ja vammaispalvelulain mukaisia apuvälineitä ja asunnon muutostöitä voi hakea vapaamuotoisella hakemuksella tai sähköisillä lomakkeilla. Päätöksen tekevät sosiaalitoimintakäyttäjät ja päätös on aina yksilöllinen. Hakulomakkeita ja hyödyllistä tietoa palveluista löytyy Lieksan kaupungin sivuilta www.lieksa.fi/ikaihmiset.



Soile Syrjäläinen
osastopäällikkö
Sosiaali- ja terveys-
palvelukeskus
Lieksa

Muistellaanko menneitä?

Lieksan kauppala ja Pielisjärven kunnan kuntaliitos syyskuun ennennäkemättömän rakennusbuumin pinta-alaltaan silloin Suomen suurimmassa kaupungissa. Kaupunginvaltuuston ja teknisen lautakunnan jäsenen paikalta sain seurata tätä kehitystä aitiopaikalta.

Vuoden 1976 tarkasteluajankohdalla voi todeta, että Lieksaan rakennettiin yli 70 omakotitaloa, joista aravalainoitettuja oli 51 kappaletta.

Elokuun 20. päivän Lieksan lehdessä todetaan, että "Lieksassa on omakotitonttien saaminen ollut vaikeaa."

Valtion myöntämä asunto- ja lisälaina olivat tuolloin ensisijaisrahoituksen kanssa tärkein rahoitusmuoto omakotitaloa ja sen rahoitusta suunniteltaessa. Kyllä rahailotuksetkin rahaa tarjosivat. Esimerkiksi Osuuspankin tarjous oli: "Säästä 500 mk per neliö, niin Osuuspankki lainaa loput." Arava-asunnoissa säästöosuus oli 300 mk neliö. Asunto- ja lisälainan myöntämisperusteena pidettiin asunnon tarvetta, omaisuutta ja tuloeroja.

Asunto- ja lisälainan määrä oli 60 % kustannusarviosta. Lieksassa rakennettiin tarkasteluvuotena muutakin. Kaupungin omana työnä rakennettiin uimahallia ja jätevedenpuhdistamoa. Kauppoilaitoksen oppilasasuntola valmistui, Timitrannien lomakeskus saatiin kokonaisuudessaan viemäriverkoston piiriin ja Lieksan kaupunginniemeen valmistui venelaituri.

Kesällä 1976 oli rakenteil-

la Kainuuntien ensimmäinen vaihe. Terveyskeskushaketta esiteltiin eduskunnan talousvaliokunnalle ja todettiin sen olevan vuoden 1977 Lieksan keskeinen rakennushanke. Allekirjoitettiin ammattillisen kurssikeskuksen rakennusurakka, työn sai Tervo Oy. Valmistui Ruunaan vedenkäsittelylaitos. Pääkirjaston suunnittelu annettiin helsinkiläiselle arkkitehtitoimistolle. Pakkaustehtas Lieksan teollisuuskylässä käynnistettiin ja pantiin alulle Lieksan ja Nurmeksen yhteinen lentokenttähanke.

Lieksalaislähetystä kävi

vielä Helsingissä kiirehtimässä Ruunaankoskien rakentamista todeten sen työllistävän 400 henkilöä neljän vuoden ajan. Lähetystä johti kansanedustaja Uki Voutilainen. Ruunaankoskien lopullinen suojelupäätös tuli samana vuonna ja Uki Voutilainen totesi kannanotossaan, että "toivottavasti valtiovalta hyödyntää kosket matkailun käyttöön". Ukin toive on toteutunut.

Lieksan
lähihistoriaa
muistellen
Reino Rätty

Sisustus Emilia

Pielisentie 38, puh. 523 200

VAPO TIMBER OY

**PUUNOSTAJA -
PUUNJALOSTAJA**

Ostamme tukkivaltaisia leimikoita.
Ota yhteyttä:
LIEKSA Markku Suhonen (013) 683 4214, 0400 377 536

VAPO

Luonnosta saa voimaa.

Tällä kupongilla: Omron verenpainemittarit – 15 %

Tervetuloa palvelemaan apteekkiin!

Tarjous voimassa toukokuun 2008 loppuun.

Avoinna ma-pe 9-18, la 10-14, kesälauantait suljettu

VAIN OMAKOTILIITON JÄSENI LLE TÄLLÄ KUPONGILLA!

355€

PlusTV-paketti/2 kk 0 €
(arvo 74,70 €)

TOPFIELD

250 Gt kovalevy

HDMI-liitännällä

TF-5100 HDMI T tallentava digiboxi

Kaupan päälle

PlusTV-paketti 2 kk!

Topfield TF-5100 TAI TF-6000 ostajalle PlusTV-paketti 2 kuukauden avausmaksulla 0 € (norm. 29,90 €). Lisäksi 2 ensimmäistä kuukautta ilman palvelu- ja korttimaksua. (Tilaa etu yhteensä 74,70 €). Palvelu jatkuu 2 kk:n jälkeen toistaiseksi voimassaolevana tilauksena (palvelumaksu 19,90 €/kk, korttimaksu 2,50 €/kk). Tarjous voimassa 29.2.2008 saakka tai niin kauan kuin tavaraa riittää. Tarjous koskee vain Topfield TF-5100 TAI TF-6000 ostavia uusia PlusTV-asiakkaita. Ei yhdistettävissä muihin PlusTV-tarjouksiin tai -tilaajatuoihin. 1/tilaus, ei jälleennytyntiin.

- Antennitalouksiin • 250 Gt:n kovalevy • tallenna 2 kanavaa ja katso kolmatta yhtä aikaa
- USB 2.0 • maksu-tv-valmius • nopea teksti-tv
- tukea myös iltaisin ja viikonloppuisin

expert

LIEKSAN SÄHKÖ OY

Energiatie 2, Lieksa, puh. 0207 569 210
Avoinna: ma-pe 9-17, la 9-13

Tarjous voimassa 31.3.2008
Tuotteita rajoitetusti



Kuvassa Irja Räsänen ja Kari Kempas. Kuva: Erkki Havu

KARI ALOITTI!

MITÄ, KUKA KARI? NO KARI KEMPAS, OMAKOTITALKKARI...

Niinpä, tammikuussa palkkasimme ja Kari Kempas aloitti työt välittömästi. Aivan kuin tilauksesta työsuhte alkoi ja alkoi myös tulla lunta, jota oli kaivattu samoin kuin yhdistykselle omakotitalkkaria. Nyt on jo parin kuukauden verran kokemusta hommasta Karilla ja talkkariapua tarvitsevilla jäsenillämme varmuus siitä, että homma toimii. Toimittaja Erkki Havu teki näyttävän jutun 4.2. Karjalaiseen. Muutamaa päivää aikaisemmin oli samoin Karjalaisessa juttu Joensuun – Kontiolahden omakotitalkkari-toiminnan aloittamisesta, joten maakuntalehti on ollut hyvin ajan tasalla. Kiitos lehdelle!

Yhteystietoja on kai-vattu ja kerrotaan ne tässä aluksi; Kari Kempaan työpuhelin numero on 040 502 0514. Karin sähköpostiosoite on kari.kempas@ppl.inet.fi

Omakotitalkkarin työkuva

Talonmiestehtävistä on varmaankin aika hyvä käsitys, mutta kerrotaan niistä nyt lyhyesti: Tehtävänä on antaa asumisapua Lieksan Omakotiyhdistyksen jäsenille. Toimenkuvaan kuuluvat työsuoritukset, joita esimerkiksi juuri

nyt ovat lumityöt piholla, lumien pudotus katoilta, hiekoitus ja yleensä asuinympäristön talvihuoltoon kuuluvat tehtävät.

Lämmitykseen liittyvät tehtävät kuten polttopuiden kantaminen tarvittaessa polttopuiden pilkkominen ja niiden varastoiminen kuuluvat tehtäviin.

Tyypillisiä kevään ja kesäkauden tehtäviä ovat oksien silppuaminen, pensasaitojen leikkuu, nurmikon leikkuu ja muu hoito, kompostin kääntäminen, vesirännien puhdistus jne.

Tehtäviin eivät kuulu esimerkiksi kaupungin tarjoamat kotipalvelun tai kotisairaanhoidon tehtävät eikä siivous. Yleisesti voi ilmaista siten, että henkilöä lähelle tulevat palvelut, kuten saunottaminen, ruuan valmistus, tiskaaminen, sängyn sijaaminen, pukeminen sekä ruuan valmistus eivät ole talkkarin hommia.

Mitä apua saa?

On todella kysymys ASUMISAVUUSTA. Talkkarin tehtäviin eivät kuulu ammattityöt, kuten rakennus- ja remonttityöt sekä putki-, sähkö- ja tulityöt. Tukkeutuneen lavuaarin saa toki avata toimivaksi, mutta ns. ammattityöt jätetään yritysten ja ammatinharjoittajien tehtäväksi. Talkkarille kootaan lista

yrityksistä ja tätä listaa talkkari jakaa omille asiakkailleen, kun asiakas tarvitsee sellaista työtä tai palvelua, jota talkkari ei saa tehdä.

TE-keskuksen ja työvoimaviranomaisten työllistämistukipäätös sanelee edellä kerrotut ehdot.

Mitä maksaa?

Omakotiyhdistys veloittaa kuusi euroa tunnilta (6,00 e/tunti), sekä korvauksen talkkarin oman auton käytöstä. Verovapaa kilometrikorvaus on 44 snt/km. Mikäli samalla työmatkalla on useita kohteita, jaetaan kilometriveloitusta aiheuttamisperiaatteen mukaan. Yhdistys maksaa kilometrikorvauksen talkkarille. Talkkarilla on yhdistyksen puhelin ja palkanmaksun hoitaa alueen projektihenkilö.

Esimies

Lieksan Omakotiyhdistyksen hallituksen puheenjohtaja Pentti Hiljanen on talkkarin lähin esimies ja hänen puhelinnumerosa on 040 765 7247.

Alueen talkkariasioista vastaa Jukka Ryhänen p. 040 413 4646.

Tarvittaessa kehoitamme kääntymään edellä olevien henkilöiden puoleen.

SIITÄ SITTEN VAAN
SOITTELEMAAN
KARILLE!



Valintatalossa on osaava henkilökunta. Vasemmalla palvelutiskin äärestä löytyvä Pirjo Kirjavainen, keskellä myymäläpäällikkö Raija Ignatius ja oikealla lihamestari Tapio Kärkäinen. Kuva: Esa H

Uusi Valintatalo on otettu hyvin vastaan

Lieksassa avattiin viime marraskuussa kaupungin ensimmäinen Valintatalo-myymälä. Samalla paikalla toimi aiemmin Spar Oltermanni. Lieksalaiset ovat ottaneet uuden kaupan omakseen, kertoo Valintatalon myymäläpäällikkönä toimiva, pitkän kauppiasuran tehnyt Raija Ignatius.

-Kaupankäynti lähti heti vilkkaasti liikkeelle, ja olemme pystyneet työllistämään kaikki entisen Sparin työntekijät sekä lisäksi palkanneet uusia kasvavia kaupan alan kykyjä. Työllistämme tällä hetkellä 17-19 henkilöä, Ignatius sanoo.

Lieksan Valintatalon osoite on Pielisentie 10-12.

- Kaikki saman katon alta

Tradekan omistamaan kauppaan kuuluva Lieksan Va-

lintatalo on Suomen suurimpia Valintatalo-myymälöitä. Myyntipinta-alaa on lähes 1 000 neliötä ja tarjonta on hyvin monipuolinen. Asiakas saa saman katon alta kaiken tarpeellisen. Kaupasta löytyy laajat tuotevalikoimat, palvelutiski, leivän ja leivonnaisten paistopiste, pieni kahvila sekä Veikkaus-piste.

-Palvelutiskistä saa tuoretta kalaa, lihaa, leikkeleitä ja itse tehtyjä salaatteja. Palvelutiskistä saa valmiiksi grillattuja tuotteita. Palvelutiski on saanut asiakkailta erittäin hyvän vastaanoton ja tuotteilla on hyvä kysyntä, myymäläpäällikkö Ignatius kertoo.

Kuluttajat arvostavat yhä enemmän paikallisia tuotteita – niin myös Lieksassa. Sen vuoksi Valintatalossa on panostettu paikallisiin tuotteisiin. Paikal-

lisia vaihtoehtoja löytyy mm. näistä tuoteryhmistä: tuore kala, vihannokset, kananmunat, einekset, lähileipomom leivonnaiset, sekä jauhot ja ryynit. Valikoimissa on myös luomutuotteita, jotka on merkitty myymälässä helposti erotuvilla hyllymerkinnöillä. Lisäksi erikoisruokavaliota, kuten gluteenitonta tai laktoositonta ruokavaliota noudattaville on samoin hyllynreunassa helpot opetusmerkinnät.

Asiakas voi kerätä Valintatalossa tehdyistä ostoksistaan bonus-ta YkkösBonus-kortilla. Sen saa ilmaiseksi myymälästä. Korttia näyttämällä kanta-asiakas saa bonusten lisäksi hyviä kanta-asiakastarjouksia.

Valintatalon kanssa samassa kiinteistössä toimii Alko, Nesteen tankkauspiste, ruokaravintola ja baari sekä kenkäkauppa.

NYKYAUTOJEN HUOLLOT JA TIETOKONETESTAUKSET
ESAN AUTO- JA DIESELKORJAAMO
E. Kananen Ky
Alatie 4, 81720 LIEKSA
Puh. (013) 525 916

Kätevästi keskustan KODINKONE-MYYMÄLÄSTÄ

- * pölynimuripussit (lähes kaikki merkit)
- * loisteputket
- * uunilamput
- * kahvinkeitin varapannut
- * partakoneiden teräverkot
- * paristot
- * kaukosäätimet
- * ym. ym.

Tervetuloa!
ESAN KODINKONE Oy
Pielisentie 24, p. 523 600

Tule näöntarkastukseen meille!

LIEKSAN SILMÄLASI SYNSAM

Palveluksessa ammattitaitoiset optikot joka päivä.

Moisionkatu 2, Lieksa puh. 013-521 901, ma-pe 9-17

Se oikea optikko

Lehtivastaava: Pentti Kastinen, 050 - 400 6062.
Painopaikka: PunaMusta Oy, Nurmes 2008.
Levikki: 300

KORJAUS- RAKENTAMINEN

Rakentamisen painopiste on siirtymässä uudisrakentamisesta korjausrakentamiseen, joka muodostaa Suomen talonrakennustekniikan arvosta jo noin puolet. Korjaus- ja muutostöissä yleensä sovelletaan korjausajankohdan rakentamismääräyskokoelman määräyksiä vain siltä osin kuin toimenpiteen laatu ja laajuus sekä rakennuksen tai sen osan mahdollisesti muutettava käytötapa edellyttävät. Korjaustyössä tulee tavoitella uudisrakentamisen tasoa, jos korjaustyö johtuu todetusta turvallisuus- tai terveyshaitasta tai mitä enemmän rakennuksen käyttötarkoitusta muutetaan. Rakennusta tai rakennusosaa ei kuitenkaan tarvitse korjata yksinomaan siitä syystä, että ne eivät täytä nykyisiä määräyksiä.

Rakennuslupa tarvitaan sellaiseen korjaus- ja muutostyöhön, joka on verrattavissa rakennuksen rakentamiseen, sekä rakennuksen laajentamiseen tai sen kerrosalaan laskettavan tilan lisäämiseen. Rakennuslupa tarvitaan myös, jos työllä ilmeisesti voi olla vaikutusta rakennuksen käyttö-

en turvallisuuteen tai terveydellisiin oloihin. Samoin lupa tarvitaan rakennuksen tai sen osan käyttötarkoituksen olennaiseen muuttamiseen. Rakentamisen edellytyksistä, tarvittavista luvista sekä lupamenettelystä saa tietoa kunnan rakennusvalvonnasta.

Myös valtio tukee korjausrakentamista mm. asuntojen perusparannustöihin tarkoitetuilla korjaus- ja energia-avustuksilla. Lisätietoja avustusten hakumenettelystä ja ehdoista saa kuntien korjausneuvojilta.

Rakennusten korjaus ja sen suunnittelu kannattaa antaa asiantuntijan tehtäväksi. Suunnitteluun käytetty raha ja aika säästävät pienempinä työkustannuksina ja vähentäen virheinä. Suunnitelmallisuudella voidaan ennalta ehkäistä ongelmien syntymistä. Rakennuksen iän perusteella ei korjaustarpeen suuruutta voida arvioida. Kohdekohtainen arviointi on aina tarpeellinen. Karkea käsitys korjaustarpeesta ja kustannuksista voidaan tehdä kohtuullisen pienellä vaivalla. Rakennuksen kunto ja sen korjaustarpeet voidaan selvittää myös kuntoarvioilla. Laajemmat korjaustarpeet vaativat usein kuntotutkimuksia vaurioiden syiden ja korjaustapojen selvittämiseksi.

Rakennukselle ominaiset piirteet kannattaa säilyttää

PUHTAAMMAN HUOMISEN PUOLESTA

WehoPuts® 5

-jäteveden pienpuhdistamo

- erinomaiset puhdistustulokset
- nopea ja vaivaton asentaa
- täydellinen kokonaisuus
- ei loka-autoa
- alhaiset käyttökulut
- kotimainen

Markkinoiden suosituin!

PAIKALLINEN JÄTEVESIASIANTUNTIJA

Hanakat LVI-PALVELU KURKINEN KY
Kerantie 15 81720 LIEKSA
(013) 318 220 GSM 0400 798 788
mika.kurkinen@hanakat.fi

www.wehoputs.com www.kwhpipe.fi

eikä niitä pidä lähteä muuttamaan muotivirtausten mukaisiksi. Vanhan rakennuksen ei tarvitse näyttää uudelta. Muutosten määrä ja laajuus kannattaa minimoida, sillä usein paras ja halvin korjaus on tehdä vain tarpeellinen. Useimmiten vanhat rakenteet eivät vastaa ennakkosuunnittelun oletuksia, vaan vasta purkutöiden jälkeen voidaan tode-

ta oleva tilanne. Lopullinen suunnitelma on syytä laatia työmenetelmien osalta yhdessä toteuttajan kanssa.

Vanhat rakenteet, paksu tiiliseinä, hirsiseinä, puruseinä, jossa puru on hyvin tiivistetty ja sen ulko- ja sisäpuolella on lauta ja pahvikerroksia on toiminut varsin hyvin. Tällaisen rakenteen heikkona puolena on kuitenkin huono lämmön-

eristyskyky. Korjausrakentamisessa on erityisesti otettava huomioon mahdolliset riskit, joita korjauksista ja muutoksista aiheutuu. Esimerkiksi väärin tehty lisäeristys saattaa vaurioittaa alkuperäistä seinärakennetta. Pääsääntöisesti vanhoihin ja hyviksi koettuihin materiaaleihin ja työtapoihin voidaan myös korjauksissa luottaa.

Onnistunut lopputulos ei rakentamisessa ole vain virheiden välttämistä tai rakentamiselle asetetun vaatimustason täyttämistä. Tavoitteeksi tulisi asettaa mukava, turvallinen ja käyttökelpoinen rakennus.

Seppo Vartiainen
ma. rakennustarkastaja,
Lieksa



KPO LAAJAKAISTA

Pikkuisen parempi langaton laajakaista...



Hanki nyt toimiva kiinteä Laajakaista Wimax!

KPO Laajakaista Wimaxin avaus **0 €**

Uusi KPO Laajakaista Wimax mahdollistaa Lieksan taajaman ulkopuolella asuville ja kesämökkiläisille nykyaikaiset, langattomasti radioaalloilla kulkevat Internet-yhteydet lisäpalveluineen edullisesti. **Maksat Internetin käytöstä vain kiinteän kuukausimaksun, vaikka liittymäsi olisi avoinna koko ajan.** Voit valita kolmesta erilaisesta liittymätyyppistä juuri tarpeisiisi sopivan nopeuden.

Kuukausihinnat alkaen 28 €/kk!

(nopeus 512/512 kbit/s)

+ mahdollinen päätelaitteen osamaksu 13,50 €/kk.

Päätelaitteen voit hankkia myös omaksi hintaan 486 €



KPO Laajakaista Wimax	Tarjous voimassa 25.3. - 24.4.2008. Edellyttää 12 kkn sopimusta, tarjous ei koske tarjousaikana samaan talouteen irtisanottuja ja uudelleen avattuja liittymiä.
512 kbps / 512 kbps 28,00 € / kk	KPO Laajakaistaan kuuluvan F-Securen virusturvan minimilaitteistovaatimukset prosessori: vähintään 600 MHz:n Intel Pentium • käyttöjärjestelmä: Microsoft Windows 98/ME/2000/XP/Vista • Muisti: vähintään 128 Mt RAM-muistia Windows 2000/XP - vähintään 256 Mt RAM-muistia • Levytila: asennuksen vaatima enimmäislevytila on 320 Mt • Selain: Internet Explorer 5,0 tai uudempi • CD-asema ja Internet-yhteys.
1 Mbps / 768 kbps 37,00 € / kk	
2 Mbps / 1 Mbps 49,00 € / kk	

KPO Laajakaistan palvelut pähkinänkuoressa:

- F-Secure Virusturva sisältyy aina kuukausihintaan
- 5 kpl sähköpostilaatikoita á 150 Mt
- 100 Mt kotisivutilaa

Lieksalaisten laajakaista:

- Hallintasivu osoitteessa www.pkarjala.net
- Sähköpostiosoitteet
 - nimi@pkarjala.net
 - nimi@viesti.net
 - nimi@tutka.net
 - nimi@baari.net
- Kotisivujen osoite www.koti.pkarjala.net
- Yrityksille oma domainnimi
- Infoa osoitteessa www.kpo.fi/lieksa

KPO Laajakaista toimii langattomassa Wimax-verkossa, joka on toteutettu yhteistyössä Lieksan kaupungin, Pohjois-Karjalan liiton ja KPO:n kanssa.

KPO Laajakaistan edustaja on Lieksan Tietotapio Ky

Pielisentie 45, 81700 Lieksa | Puh. (013) 523 663
Sähköposti: ttleksa@tietotapio.fi



AJATTELE



Omakoti Vihreä -sopimus on tavallista fiksumpi tapa käyttää energiaa.

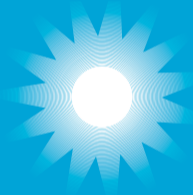
Omakoti Vihreä -sähkön tuotantoon käytetään vain uusiutuvia energialähteitä, puuenergiaa, tuulivoimaa ja vesivoimaa. Kaikille näille tuotantomuodoille on myönnetty Suomen luonnonsuojeluliiton Ekoenergia-merkki. Hintaan sisältyy Ekopenni (0,17 snt/kWh), joka käytetään energiansäästön, uusiutuvan energian tutkimuksen ja käytön edistämisen hyväksi.

Omakoti Vihreä on ystävällistä paitsi ympäristölle, niin myös lompakolle. Kysy voimassa oleva hinta ja jäsenedut myyjiltämme

puh. 0800 98 093

Pohjois-Karjalan Sähkö Oy

WWW.PKS.FI



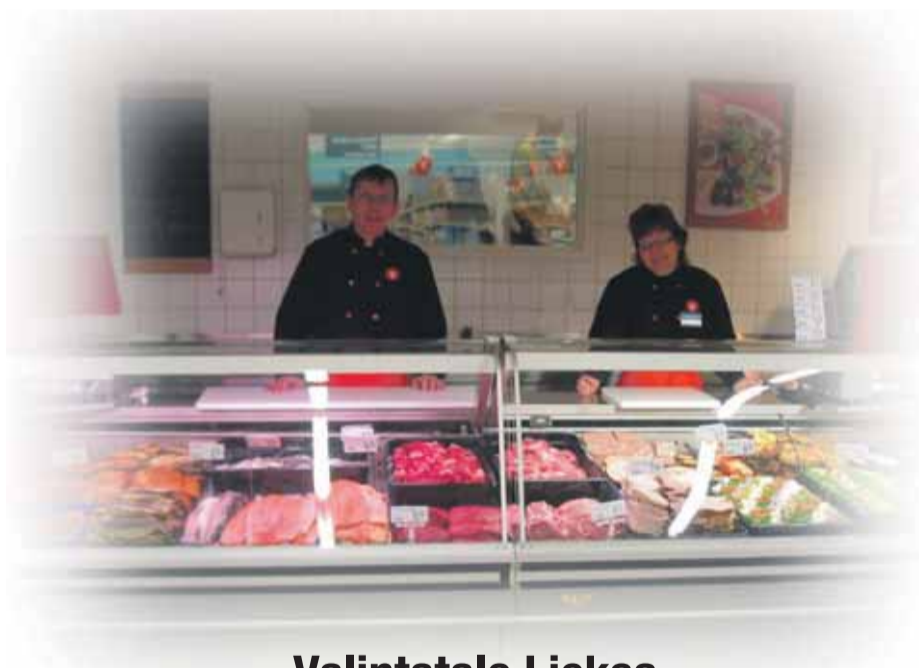
**YkkösBonus kanta-asiakkaana
saat hyviä etuja ja kasvatat
YkkösBonus-kertymäsi!**



**Kerran vuodessa
kunnon potti.**

Lisätietoja: www.ykkosbonus.com

PALVELUTISKISTÄMME SEKÄ PAISTOPISTEESTÄMME PÄIVITTÄIN TUOREITA TARJOUKSIA!



Valintatalo Lieksa,

Pielisentie 10-12, Puh. 013-524444

Avoimma ma-pe 7-21, lauantai 7-18

valintatalo^v



Leikkaa kuponki irti ja käytä etu hyväksesi!

Tällä kupongilla tutustumiskahvit Lieksan Valintatalosta 30.6.2008 saakka

**Paulig
JuhlaMokka
500 g (3,50/kg)**

3,50

**2
pkt**



Hinta yksittäin 3,39 (6,78/kg), Rajoitus 2 pkt/kuponki