

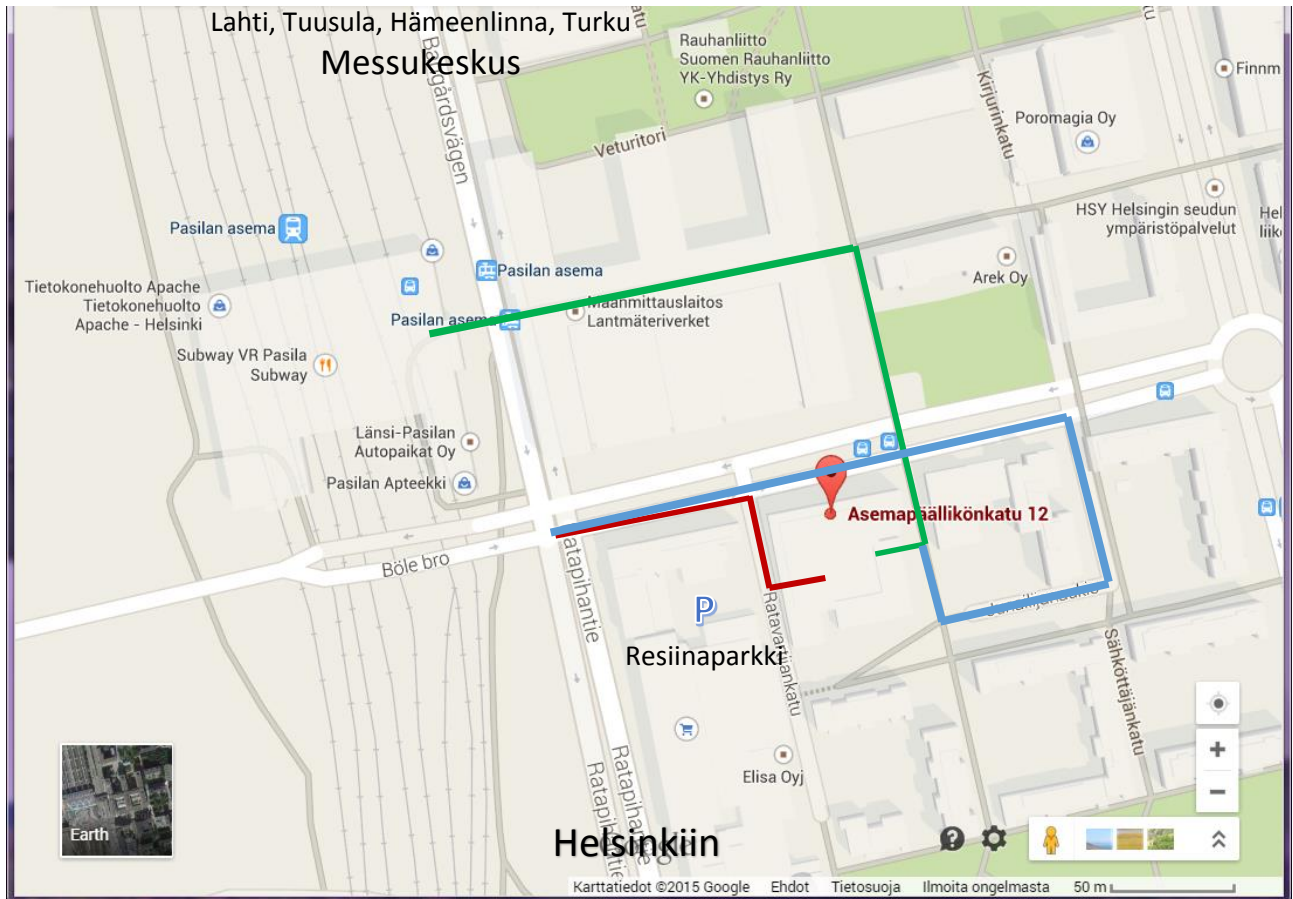
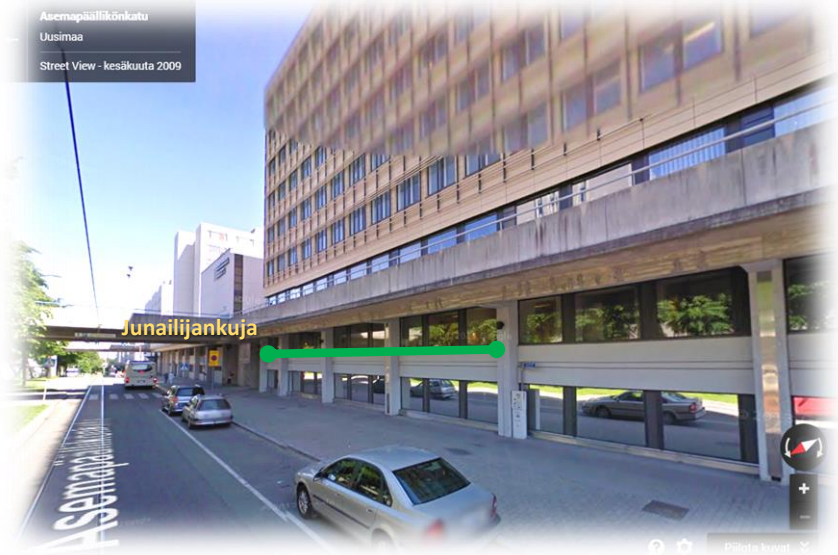
Omakotiliiton uusi toimisto löytyy Pasilasta, muutaman minuutin kävelymatkan päässä Pasilan asemalta.

## Asemapäällikönkatu 12 B

(sis.käynti Junailijankuja 4  
60.198139, 24.937433)

Hissillä kerros **P2**

<https://goo.gl/maps/csdeO>



### Vihreä reitti - jalankulkijoille

Pasilan asemalta pääset toimistolle kätevimmin kävelemällä Pasilan Virastotalon läpi. Eli asemalta ulos itäiseltä uloskäynniltä (R-kioskin vierestä), saavut katetulle sillalle, siitä suoraa eteenpäin Virastotalon läpi kunnes tulet ulos kadulle. Lähde oikealle (Junailijankuja) ylös ramppia ja kulje sillan yli. Oikealla oleva talo on meidän talomme. Hieman eteenpäin talon viertä ja oikealle tulee sisennys B-portaaseen. Hissillä alas kerrokseen **P2**. (Sisääntulokerros on vihreällä merkitty **3**). Hissistä heti oikealla on toimiston lasiovet. Soita ovikelloa!

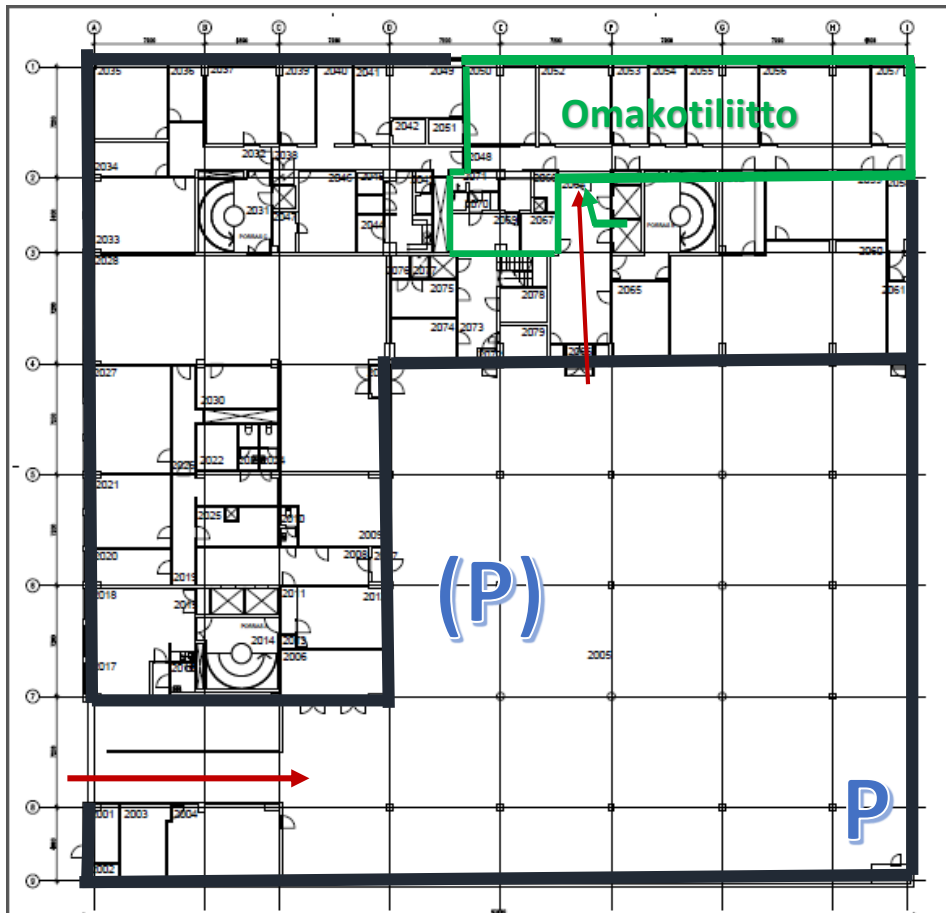
### Punainen reitti autoilijoille

Autolla ajetaan Asemapäällikön kadulta Ratavartijankadulle, josta ramppi ylös vasemmalle. Parkkihallissa on 1 vapaa vieraspaikka oikealla takanurkassa. Postilaatikoiden eteen voi jättää auton lastauksen ajaksi. Omakotiliiton toimisto on suoraa edessä, autotallista rappukäytävään tultaessa. Soita ovikelloa!

## Sininen reitti korkeille kulkuneuvoille

Kävelytasanteelle pääsee ajamaan seuraavalta kadulta, Sähköttäjankadulta. Kadun päästä oikealle Junailijanaukiolle ja taas oikealle Junailijankujalle niin pääsee ajamaan yläaulan eteen.

Meidän P2-kerroksen pohjapiirustus.



Yleisiä, maksullisia parkkipaikkoja löytyy mm. kadun varrelta ja meidän parkkipaikkaa vastapäätä, Ratavartijankadulla, löytyy Resiinaparkki:

<http://www.pasilanpysakointi.fi/pr.html>.

Pysäköinti maksaa noin 2€/h.

Messukeskuksen pysäköinti on 11€/vrk.

Täältä lisätietoja pysäköinnistä Pasilassa: <http://www.pasilanpysakointi.fi/ita.html>.